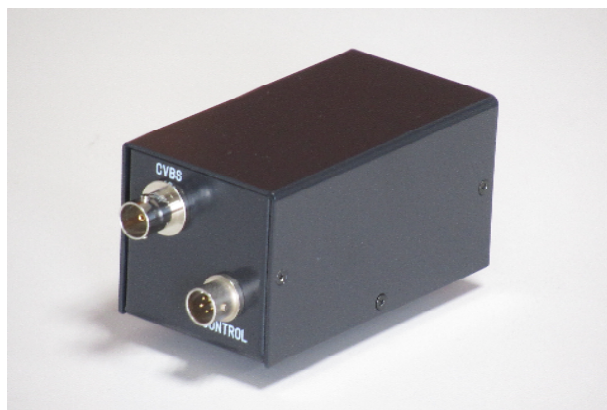
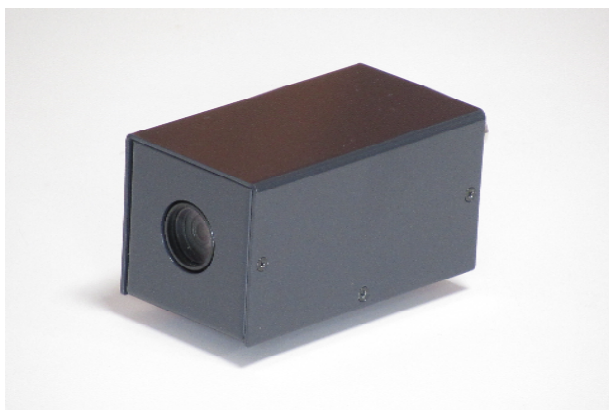


NTSC出力、光学10倍ズーム内蔵カメラ

CAS104VBS は光学 10 倍ズームレンズ内蔵の C-MOS 撮像素子使用の NTSC 出力カメラです。小型軽量で各種制御を RS-232C で外部から行なえます。外部からコマンドを送り、筐体内結線を変更して HD-SDI カメラに変更が可能です。



▼主な特長

10倍光学レンズを内蔵。

10 倍の電動ズームレンズを搭載し更にデジタルズーム 4 倍が使用できます。

カメラの制御は RS-232C 方式。

専用コントローラやパソコンなどから RS-232C 方式でズームやシャッター速度、絞り調整、ホワイトバランス、輪郭補正などのコントロールできます。

最低至近撮影距離は 10mm。

最低至近撮影距離は 10mm (Wide 端) でマクロ撮影にも適します。

白黒、左右反転、上下左右反転モードに切替えることができます。

通常のカラモードの他に、B&W モード、左右反転、上下左右反転、モードに切り替えて使うことが可能です。

逆光でもくっきり見える機能を搭載。

激しい逆光下でも明暗差を調整し、より見やすい画像に補正することができます。

画像静止画機能を搭載。

撮影中に画像を静止画で出力することができます。

プリセット機能を搭載。

ズーム比、シャッター速度などを決めて撮影モードを記憶できます。

昼、夜の撮影のパターンや、拡大、縮小画像のパターンなどを記憶し再現できます。

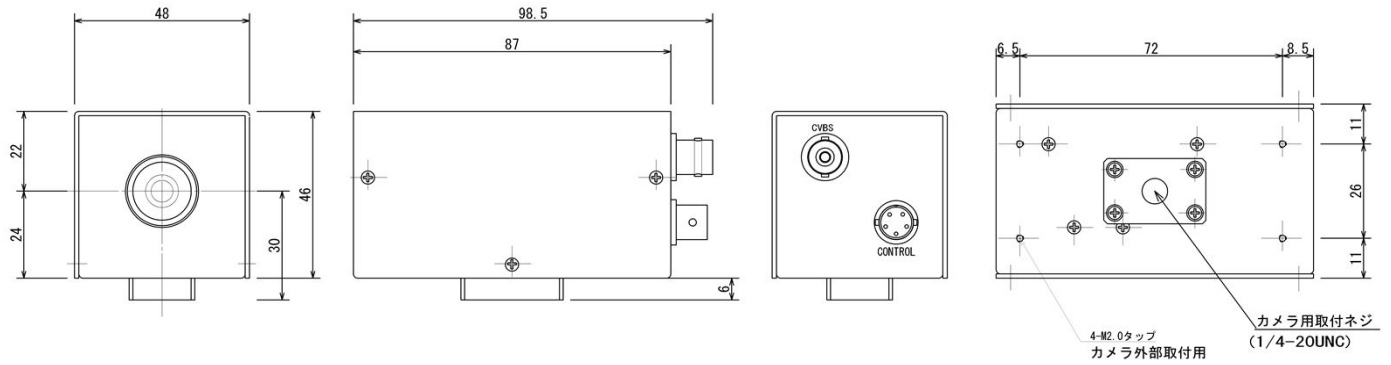
シャッター速度の設定が可能。

シャッター速度を 1 秒から 1/10,000 秒までの設定が可能です。

NTSC 出力。

映像出力は NTSC で、同軸ケーブル 1 本での映像信号伝送ができます。

▼ 外観図



カメラ仕様

CAS104VBS	
撮像素子	1/3型 CMOS センサー
出力画素数	703×477 33万5千画素
同期方式	内部同期
映像出力	NTSC
カメラ制御	RS-232C 9.6kbps/19.2kbps/38.4kbps. 115.2kbps データ長:8bit stop bit :1bit 出荷時9.6kbps
レンズ	光学10倍ズーム、f=3.3mm(Wide)~33mm(Tele),F1.8~F3.4
デジタルズーム	4倍(8倍、12倍、16倍まで可) デフォルト4倍
ズーム移動時間(wide~tele)	1.4秒(wide~tele)(Focus Tracking ON)
ズーム速度	8段階選択可
画角(水平)	58.2°(Wide端)~6.9°(Tele端)
最至近撮影距離	10mm(Wide端)~800mm(Tele端)
S/N比	50dB以上
最低被写体照度(50IRE)	0.5lx(F1.8,50IRE)
被写体照度範囲	100~100,000Lx
電子シャッター	1~1/10,000 Sec
ホワイトバランス	ATW1(Narrow), ATW2(Wide), One push、Manual(B, R)
AE制御	Auto, Manual, Priority mode(shutter/iris)
ゲイン	Auto/Manual
露出補正	+12dB~-12db(13ステップ)
逆光補正	On/Off
ガンマ	ノーマル/ストレート
画像効果	上下反転/左右反転/上下左右反転/静止画(フリーズ)
スタビライザー機能	対応
Defog	対応
輪郭補正	対応
保存温度/湿度	-40°C~60°C/20~90%
動作温度/湿度	0°C~45°C/20~80%
電源電圧	12VDC
消費電力	平均5W(最大7W)
重量	360g
映像コネクター	BNC
電源及びRS-232Cコネクター	R05-R5M(多治見)
外形寸法mm(W×H×D)コネクタ含まず	48×48×90
外形寸法mm(W×H×D)コネクタ含む	48×48×110 (台座6mm別)

付属品:ACアダプター(DC12V)

製造元	販売元
<p>ERC イーアールシー有限会社</p> <p>〒113-0034 東京都文京区湯島1-2-12-908</p> <p>TEL:03-5577-5919 FAX:03-3255-5838</p> <p>URL:http://www.erc-c.jp/</p>	

※記載事項は2020年10月現在のものです。